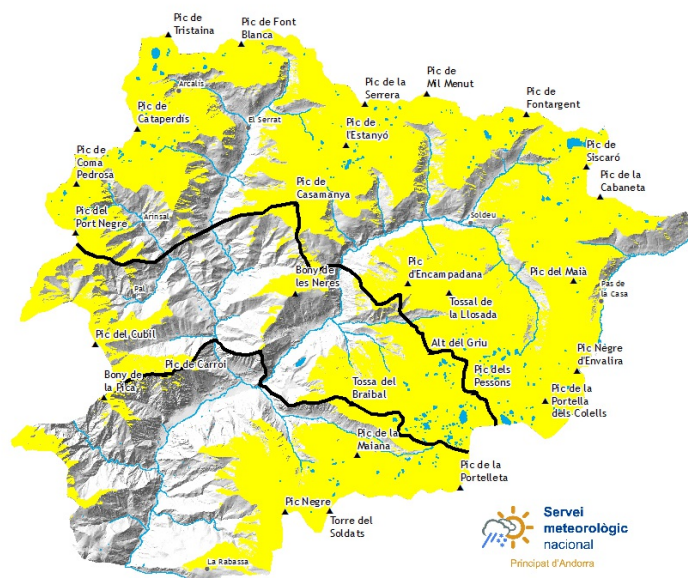
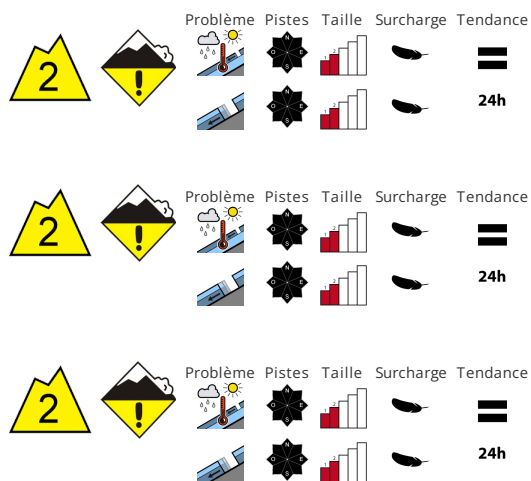


Préparé le 20/04/2026 16:00

Prochaine mise à jour le 21/04/2026 à 16h



## STABILITÉ DU MANTEAU NEIGEUX

Le matin il fait un temps généralement ensoleillé. À partir de midi il tombera de la pluie jusqu'à haute altitude. Des avalanches humides et mouillées de moyenne et rarement grande taille sont ils sont possibles avec la pluie. En outre, des avalanches de glissement sont à attendre.

## QUALITÉ DE LA NEIGE

Le rayonnement nocturne est généralement réduit. Les conditions météorologiques entraînent le matin une humidification croissante du manteau neigeux. La pluie entraîne à partir de midi partiellement une perte de solidité au sein du manteau neigeux. Les zones présentant des fissures de glissement doivent être évitées. Les randonnées devraient être commencées et terminées tôt.

## EPAISSEUR DE NEIGE HORS PISTE

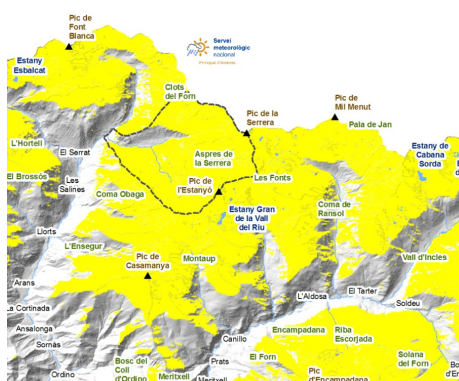
Zone nord				Zone centre				Zone sud						
Epaisseur de neige				Epaisseur de neige				Epaisseur de neige						
<b>Nival manteau</b>				<b>Nival manteau</b>				<b>Nival manteau</b>						
	1500m	2000m	2500m		1500m	2000m	2500m		1500m	2000m	2500m			
N	1800 m	0 cm	150 cm	250 cm	N	1800 m	0 cm	120 cm	160 cm	N	1800 m	0 cm	120 cm	160 cm
S	2200 m	0 cm	0 cm	180 cm	S	2200 m	0 cm	0 cm	120 cm	S	2200 m	0 cm	0 cm	120 cm



Govern d'Andorra

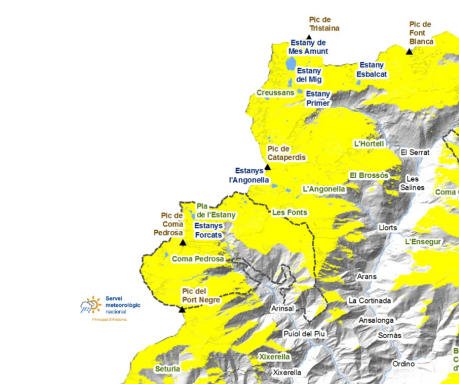


## Des informations détaillées par espace naturel protégé



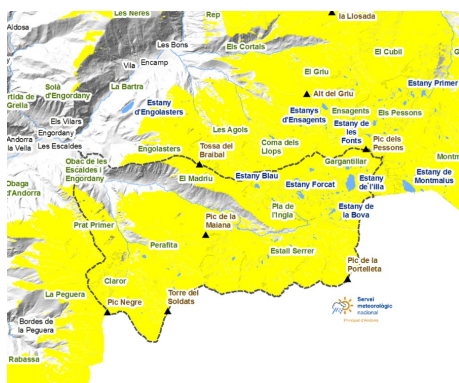
### SORTENY

Les faibles gelées des dernières nuits et les pluies des après-midis ont laissé un manteau neigeux plus précaire que les jours précédents. La glace n'est pas aussi bonne ni efficace, il est donc plus difficile de circuler dans la neige qui n'a pas été compactée tout au long de la saison. . . .



### COMAPEDROSA

La neige est plus humide que les jours précédents. Faites attention aux ponts de glace au-dessus des torrents, car ils seront fragilisés par l'augmentation des températures et l'augmentation du débit des rivières. . . .



### MADRIU-PERAFITA-CLAROR

La pénétration de l'humidité favorisera un cycle d'avalanches naturelles de neige mouillée et de glissements basaux. Depuis l'Estal Serrer en aval, il ne reste plus de neige continue. . . .



Couche de neige fraîche des derniers jours (De 24 h mesurée à 06:00 h UTC)

	16/04/2026	17/04/2026	18/04/2026	19/04/2026
FEDA (Central)	0 cm	0 cm	0 cm	0 cm
Engolasters - FEDA	0 cm	0 cm	0 cm	0 cm
Bony de les Neres	0 cm	0 cm	0 cm	0 cm
Sorteny	0 cm	0 cm	0 cm	0 cm
Les Fonts d'Arinsal	0 cm	0 cm	0 cm	0 cm
Aixàs	0 cm	0 cm	0 cm	0 cm
Perafita	0 cm	0 cm	0 cm	0 cm
Tossa Espiolets	0 cm	0 cm	0 cm	0 cm
Grau Roig - FEDA	0 cm	0 cm	0 cm	0 cm
Fontverd	0 cm	0 cm	0 cm	0 cm
Coll Ordino	0 cm	0 cm	0 cm	0 cm
Ransol - FEDA	0 cm	0 cm	0 cm	0 cm
Setúria	0 cm	0 cm	0 cm	0 cm
Caborreu	0 cm	0 cm	0 cm	0 cm
La Solana	0 cm	0 cm	0 cm	0 cm
Coll Pa	0 cm	0 cm	0 cm	0 cm
Envalira Antenes	0 cm	0 cm	0 cm	0 cm
Vall del Riu FEDA	0 cm	0 cm	0 cm	0 cm



Govern d'Andorra

