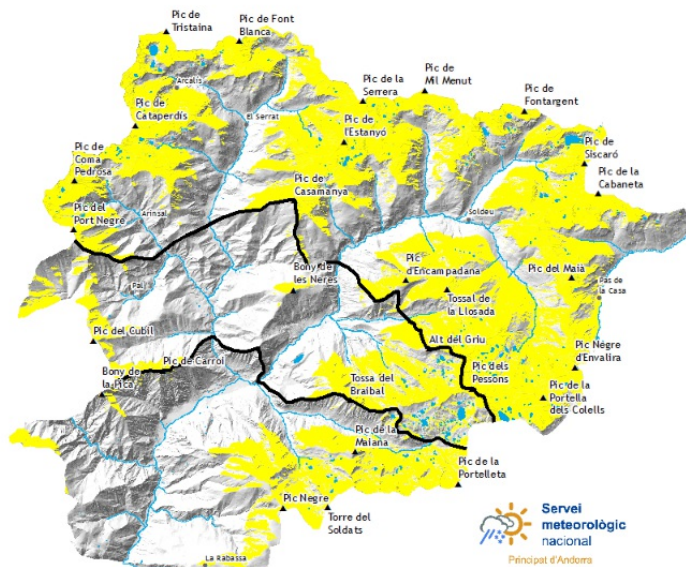
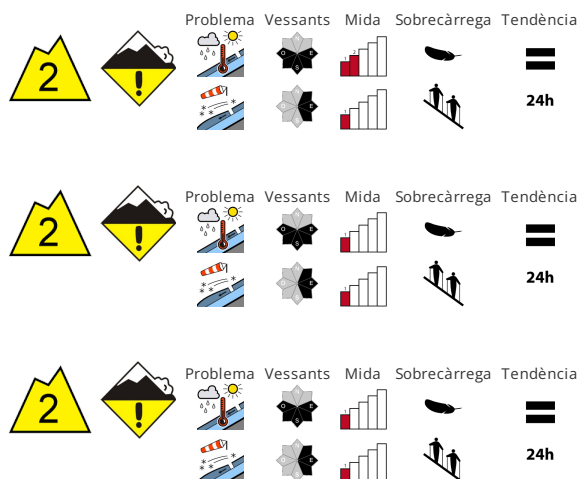


BUTLLETÍ DEL PERILL D'ALLAUS DEL PRINCIPAT D'ANDORRA

Elaborat el 08/05/2024 16:00
 Propera actualització 09/05/2024 a les 16h



ESTABILITAT DEL MANTELL NIVAL

Amb l'augment de la temperatura diurna i la radiació solar, la probabilitat de desencadenament d'allaus humides augmentarà ràpidament sobretot als vessants assolats inclinats. Les acumulacions de neu ventada són majoritàriament més aviat petites però en alguns casos propenses al desencadenament. Això es dona especialment en el cas de zones de sortida molt inclinades i situades a cota alta i orientades a est i encara no purgades.

QUALITAT DE LA NEU

La superfície del mantell de neu es reglarà per formar una crosta portant i s'estovarà ja durant el matí. Les condicions són primaverales. A tots els sectors així com a totes les cotes hi ha menys neu de l'habitual.

GRUIXOS DEL MANTELL NIVAL FORA DE PISTA

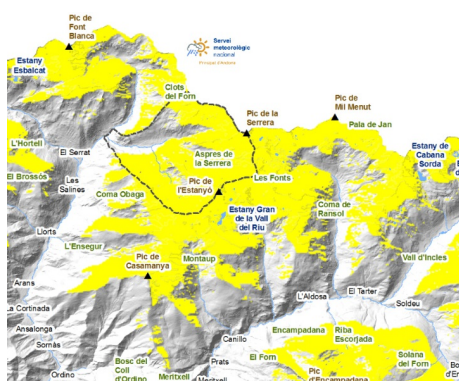
Zona nord	Gruix neu			Zona centre	Gruix neu			Zona sud	Gruix neu					
Mantell Nival	1500m	2000m	2500m	Mantell Nival	1500m	2000m	2500m	Mantell Nival	1500m	2000m	2500m			
N	2000 m	0 cm	40 cm	150 cm	N	2000 m	0 cm	40 cm	100 cm	N	2000 m	0 cm	20 cm	80 cm
S	2400 m	0 cm	0 cm	40 cm	S	2700 m	0 cm	0 cm	30 cm	S	2700 m	0 cm	0 cm	10 cm



Govern d'Andorra

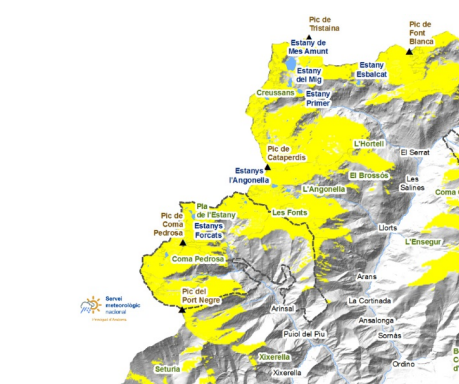


Informació detallada per espais naturals protegits



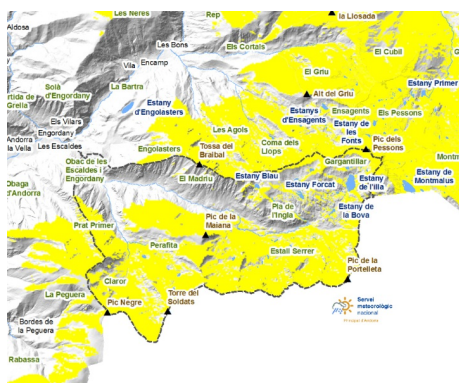
SORTENY

Només es pot esquiar per sobre del límit del bosc. La neu que trobem en superfície és neu recent d'ahir, ventada pel vent de nord-oest, però la capa de neu fang ja ha quedat ben enterrada. En altura, als cims, hem de mantenir l'atenció, ja que les condicions encara es poden assemblar a l'hivern en alguns indrets alts i obacs. Tot i així, hem de saber que la neu no és la típica neu primavera, ja que no està compactada i bona part d'ella no ha seguit processos de fusió i regel que la consolidin.



COMAPEDROSA

Haurém d'evitar circular per sota de les parets rocoses degut al perill d'allaus de neu humida o caiguda de blocs de neu de les parts més altes. Tot i les nevades, la pràctica de l'esquí està limitada a les parts altes, amb llargues aproximacions a peu.



MADRIU-PERAFITA-CLAROR

A cotes altes hi ha acumulacions importants, però la neu ha reculat ràpidament als fons de vall i per sota del límit del bosc. Gairebé només és possible fer esquí de muntanya al voltant de les estacions d'esquí, situació que continua sent atípica per a un inici de maig.



Gruixos de neu nova dels darrers dies (de les últimes 24h mesurat a les 06:00h UTC)

	04/05/2024	05/05/2024	06/05/2024	07/05/2024
Engolasters - FEDA	0 cm	0 cm	0 cm	4 cm
Bony de les Neres	0 cm	0 cm	0 cm	6 cm
Sorteny	0 cm	0 cm	0 cm	11 cm
Les Fonts d'Arinsal	0 cm	0 cm	0 cm	11 cm
Aixàs	0 cm	0 cm	0 cm	0 cm
Perafita	0 cm	0 cm	0 cm	0 cm
Grau Roig - FEDA	0 cm	0 cm	1 cm	1 cm
Fontverd	0 cm	0 cm	0 cm	0 cm
Ransol - FEDA	0 cm	0 cm	2 cm	0 cm
Setúria	0 cm	0 cm	0 cm	4 cm
La Solana	0 cm	0 cm	0 cm	11 cm
Coll Pa	0 cm	0 cm	0 cm	5 cm



Govern d'Andorra

