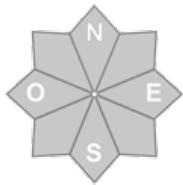
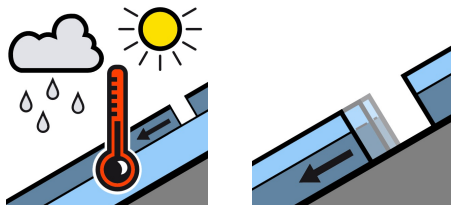


Butlletí de perill d'allaus i muntanya hivernal final de temporada



Vessants muntanyosos més perillosos indicats en negre.

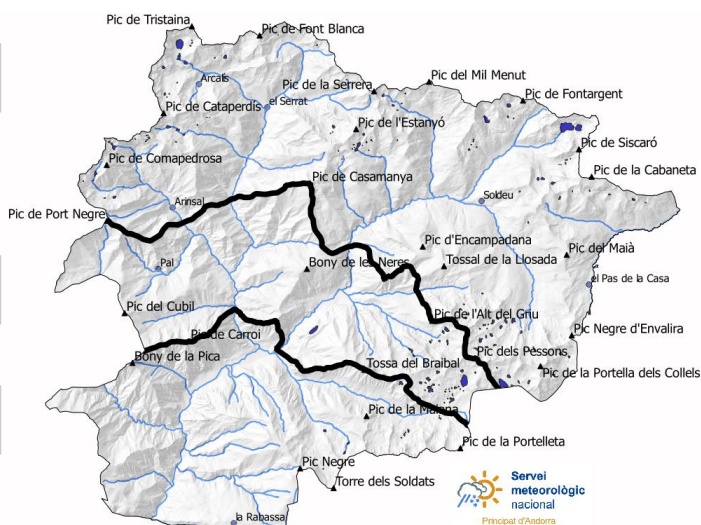


Desencadenaments espontanis:

Allaus de neu humida i lliscaments basals

Desencadenaments a causa dels esquiadors:

Alguna petita placa a vessants nord



ESTABILITAT DEL MANTELL NIVAL

Els ruixats de tarda aporten humitat al mantell i la percolació de l'aigua pot fer baixar allaus de fons hores després que hagi parat de ploure, fins i tot amb regel superficial. Les febles nevades, tot i que la cota serà cada vegada més alta, aportaran problemes de neu humida fins que no hagin passat uns quants cicles de transformació (fosa i regel). En aquesta època de l'any, a més, poden caure blocs de neu de les congestes que encara queden als cims durant les hores centrals del dia.

QUALITAT DE LA NEU

A sota de la neu recent trobem neu endurida que pot actuar de superfície de lliscament fins que no hagi passat diversos cicles de fosa i regel i s'hagin homogeneïtzat les capes. La neu nova s'humitejarà durant els dies i es regelarà a les nits, i la trobarem més dura cada dia. Haurem de vigilar amb les pedres amagades sota la neu nova.

Butlletí elaborat localment des del Servei meteorològic d'Andorra amb la col·laboració de la Xarxa d'Observadors de les Estacions d'Esquí i els Observadors Nivòlegs del Cos de Banders del Govern d'Andorra

TENDÈNCIA DEL PERILL D'ALLAUS

dissabte 25 de maig de 2019 ↔

diumenge 26 de maig de 2019 ↔



Gruixos de neu nova dels darrers dies (de les últimes 24h mesurat a les 06:00h UTC)

	18/05/2019	19/05/2019	20/05/2019	21/05/2019
Sorteny	3 cm	0 cm	5 cm	0 cm
Les Fonts d'Arinsal	0 cm	0 cm	5 cm	0 cm
Perafita	9 cm	0 cm	0 cm	1 cm
Tossa Espiolets	0 cm	0 cm	0 cm	0 cm

