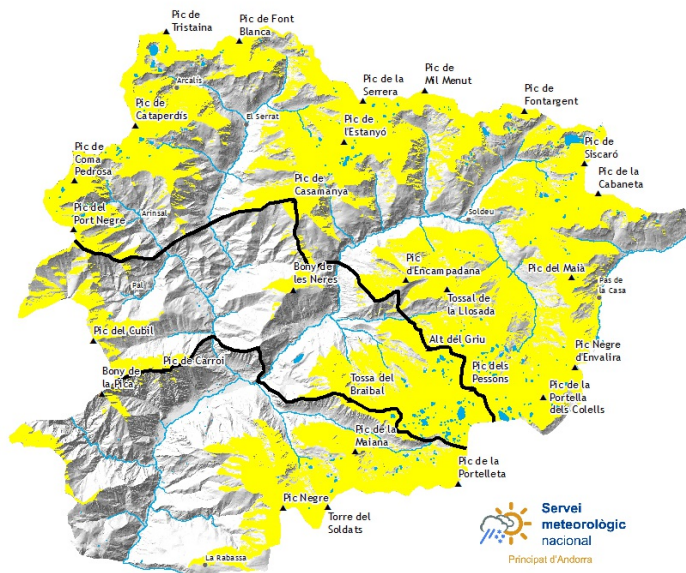
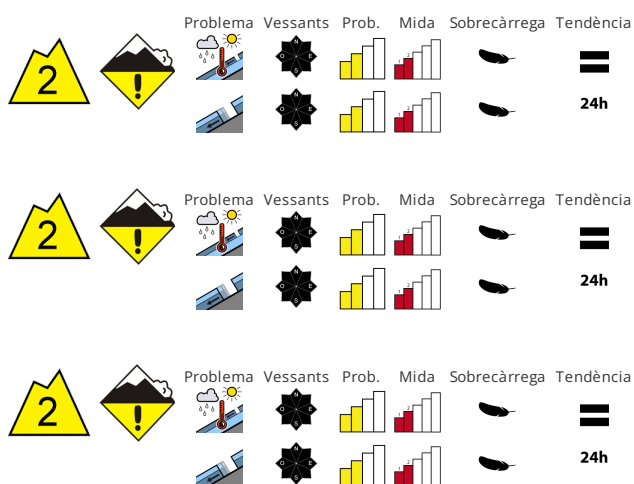


BUTLLETÍ DEL PERILL D'ALLAUS DEL PRINCIPAT D'ANDORRA

Elaborat el 19/03/2023 16:00
Propera actualització 19/03/2023 a les 16h



ESTABILITAT DEL MANTELL NIVAL

Amb la humidificació, són possibles allaus de neu humida de mida mitjana. Les allaus poden desencadenar-se al mantell feble de neu vella. A més, són possibles algunes allaus de lliscament basal.

QUALITAT DE LA NEU

La superfície del mantell de neu s'ha regelat, però només ha format una fina crosta. El mantell de neu és humit de manera generalitzada. Hi ha menys neu de l'habitual. Evitar les zones amb esquerdes de lliscament basal.

GRUIXOS DEL MANTELL NIVAL FORA DE PISTA

Zona nord	Gruix neu			Zona centre	Gruix neu			Zona sud	Gruix neu					
Mantell Nival	1500m	2000m	2500m	Mantell Nival	1500m	2000m	2500m	Mantell Nival	1500m	2000m	2500m			
N	1900 m	0 cm	50 cm	100 cm	N	1900 m	0 cm	40 cm	100 cm	N	1900 m	0 cm	30 cm	70 cm
S	2400 m	0 cm	0 cm	60 cm	S	2400 m	0 cm	0 cm	60 cm	S	2400 m	0 cm	0 cm	50 cm



Govern d'Andorra



Gruixos de neu nova dels darrers dies (de les últimes 24h mesurat a les 06:00h UTC)

	15/03/2023	16/03/2023	17/03/2023	18/03/2023
FEDA (Central)	0 cm	0 cm	0 cm	0 cm
Ransol - FEDA	0 cm	0 cm	1 cm	0 cm
Fontverd	0 cm	0 cm	0 cm	0 cm
Setúria	0 cm	0 cm	0 cm	2 cm
Coll Ordino	0 cm	0 cm	0 cm	0 cm
Bony de les Neres	0 cm	0 cm	0 cm	4 cm
Grau Roig - FEDA	0 cm	0 cm	0 cm	0 cm
Caborreu	0 cm	0 cm	0 cm	3 cm
Sorteny	0 cm	0 cm	0 cm	0 cm
Coll Pa	0 cm	0 cm	0 cm	3 cm
Perafita	0 cm	0 cm	0 cm	6 cm
La Solana	0 cm	0 cm	0 cm	6 cm
Les Fonts d'Arinsal	0 cm	0 cm	0 cm	1 cm



Govern d'Andorra

